

## Die UTPM® Verschieberegale für Palettenlagerung.

Seit 1987 stellt Ihnen UTPM® Réalisation ein umfassendes Angebot zur Verfügung. UTPM® Réalisation entwickelt, produziert (in unserem Werk in Frankreich), installiert und wartet Verschieberegale zur Palettenlagerung.

### Wirksam

Regalzeilen werden auf Fahrwagen montiert und elektromotorisch auf Schienen verfahren. Der Gabelstaplerfahrer kann den Bedienungsgang öffnen, den er gerade benötigt. Das bietet den Vorteil des direkten Zugriffs auf alle Paletten. Zurzeit werden weltweit mehr als 450 000 Tonnen pro Stunde auf UTPM® Verschieberegalen verfahren. Schneller Produkt-Umschlag, minimaler Arbeitsaufwand!

### Zuverlässig

UTPM® Réalisation bietet Ihnen hochwertige Qualität und sichere Produkte. Dank unserer 24-jährigen Erfahrung, verfügen wir über profunde Kenntnisse in Lagerhaltung von Tiefkühl- und Kühlslagern.

### Wirtschaftlich

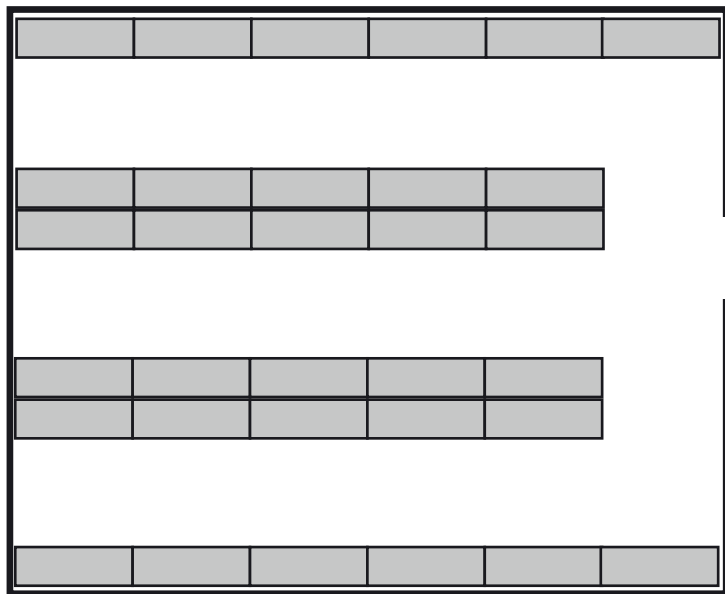
Das Verschieberegal-Lagersystem ist für die Lebensmittel- bzw. Nahrungsmittelindustrie und besonders für den Tiefkühl- und Kühlbereich geeignet. Sie werden nicht nur Gebäudekosten einsparen, sondern auch Betriebskosten (Energiekosten). Aber heutzutage sind Baukosten und Grundstückspreise so hoch geworden, dass die Verschieberegalanlagen auch zunehmend in Standard-Lagern genutzt werden.



Zur Erhöhung Ihrer Lagerkapazität: Verschieberegale sind die perfekte Lösung um Ihre Lager-raumnutzung zu maximieren und einen schnellen Zugang zu Ihren Paletten zu garantieren.

Einige konkrete Beispiele, die die Steigerung der Lagerkapazität bei Nutzung von Verschieberegalen für Palettenlagerung im Vergleich zu den konventionellen Palettenregalen auf gleicher Grundfläche beweisen.

Die beiden Beispiele zeigen deutlich, wie mit fahrbaren Regalen Platz gewonnen werden kann.



Standard stationäre Palettenlager-Lösung:

Das Gebäude ist 22,5 Meter lang und 14 Meter breit.

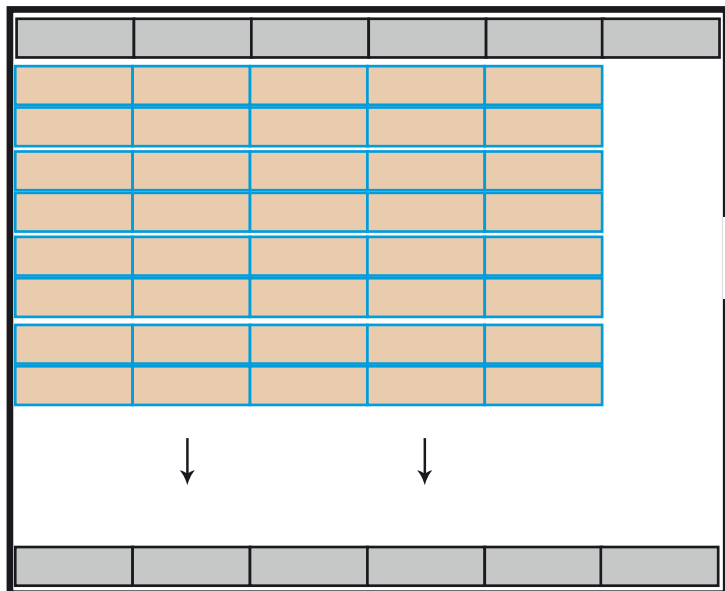
Auf 4 Lagerebenen können 512 Paletten (800 x 1.200 x 2.100) gelagert werden.

Die 3,1 m breiten Gänge erlauben die Bedienung mit Schubmasterstaplern.

100 % der Paletten sind erreichbar.

3.000 m<sup>3</sup> Lagerfläche

**512 Europaletten Lagerkapazität**



Verschieberegale für Palettenlager-Lösung:

Vergleichen wir mit dem gleichen Gebäude.

Auf 4 Lagerebenen können 832 Paletten (800 x 1.200 x 2.100) gelagert werden.

Der einzige Gang mit 3,1 m Breite erlaubt die Bedienung mit Schubmasterstaplern.

100 % der Paletten sind innerhalb 1 Minute erreichbar (Bewegungs-Geschwindigkeit).

Die Gangöffnung kann gleichzeitig erfolgen.

3.000 m<sup>3</sup> Lagerfläche

**832 Europaletten Lagerkapazität**

## Verschieberegale Aufbau-Schritte

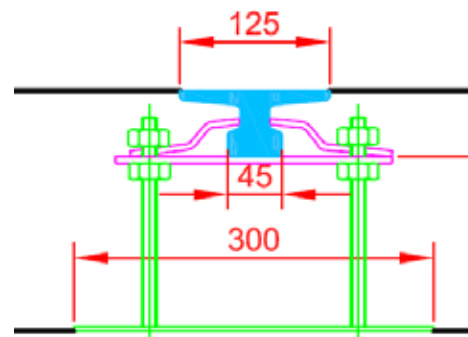
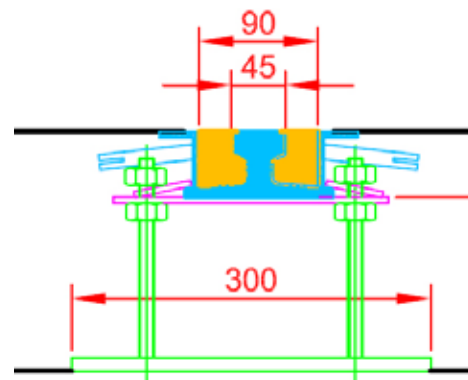


### Schritt 1 – die Schienen

Unsere Schienenbauweise kann auf bestehenden Böden oder in Neubauten, sowie auf mehr- oder einschichtigen Böden installiert werden.

Die Schienen werden durch uns auf jedem Fall vor der Betonierung exakt ausnivelliert (Montagebegleitung durch erfahrene Supervisoren).

Anschließend wird der Estrich gegossen.

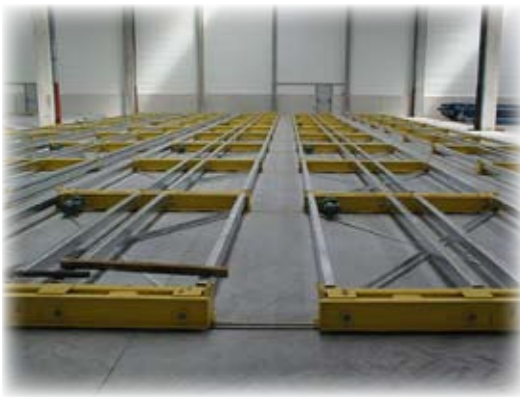


## Schritt 2 – die Fahrwagen

(Nachdem die Bodenplatte gegossen und ausgehärtet wurde)

Elektroangetriebene Fahrwagen werden auf dem Boden positioniert und mit Bolzen verbunden.

Die Elektriker führen die Leitungskabel in den Dachboden und ein weiteres Team baut gleichzeitig die Ständer der Regale auf.



### Schritt 3 – Palettenregale

Auf den Fahrgestellen werden die Palettenregale montiert.  
Kabelzuführungen werden vom Elektriker eingerichtet.  
Danach werden die Fahrwagen verkabelt.  
Zuletzt werden Schaltpulte aufgestellt.





## Schritt 4 – Sicherheit

Sicherheitsleisten (Zutritts- und Fusslichtschranken) werden fixiert, sowie optionales Zubehör (Paletten-Durchschubsicherung, Rahmenschutz, usw...).

Sobald die Anhalte-Detektoren der Verschieberegale im Boden fixiert sind, wird die Verschieberegalanlage eingestellt und getestet.



## Schritt 5 – Inbetriebnahme

Die ganze Verschieberegalanlage wird auf automatischen Betrieb gestellt.  
Die Fernbedienungen für die Regalgassen werden installiert.  
Die Benutzer werden von uns geschult.



## Anwendungsbeispiele







## Die Muttergesellschaft UTPM

Alles unter einem Dach! Seit 1968 entwickelt, vertreibt und installiert die UTPM ihre eigenen Produkte.

Lassen Sie uns Ihnen unsere Firmen präsentieren!

Die Muttergesellschaft UTPM Sarl (gegründet vor 43 Jahren) hat zwei Tochtergesellschaften: die UTPM Réalisation und die UTPM Galvanisation.

Die UTPM ist in 4 Sparten tätig:

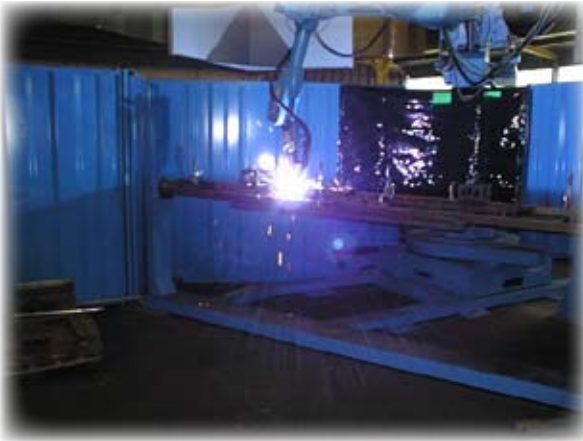
- o Verschieberegale
- o Stahlkästen, Stahl-Paletten und Stahl-Behälter
- o Abfallentsorgungcontainer
- o Zulieferung

Dafür haben wir:

- hoch kompetente und qualifizierte Mitarbeiter in unserem internen Entwicklungsbüro
- einen sehr modernen Produktionsapparat auf 14.000 m<sup>2</sup> Fläche mit folgenden

Aktivitäten / Werkstätten:

- o Laser- und Plasmaschneiden
- o Stempelung
- o Blechschere
- o Biegen (bis zum 3 t)
- o Schweißroboter
- o Sägen
- o Lackierstraße
- o Stahlfeuerverzinkung
- o Mechanik / Dreherei (CNC Steuerung)



UTPM® Réalisation ist ein mittelständiges Familienunternehmen mit 70 Mitarbeitern, das in Coucy-le-Chateau liegt - ca. 100 km nördlich von Paris.

Was macht den Unterschied:

- wir sind ein Unternehmen mit persönlichem Engagement: Reaktionsfähigkeit, Service, Flexibilität und persönliche Betreuung sind unsere Maxime. All Ihre technischen Fragen werden von kompetenten und hocherfahrenen Ansprechpartnern beantwortet.

- wir sind Hersteller: Dank unserer sehr modernen Produktionsanlagen können wir auf Ihre Bedürfnisse reagieren und Ihnen ein maßgeschneidertes Angebot unterbreiten. Wir können unsere Lieferzeiten Ihren Bedürfnissen anpassen. Die Konzeption und die Herstellung Ihrer Verschieberegale wird von uns realisiert, so dass alles gut und reibungslos zusammen passt. Und es ist auch unser eigenes Team, das bei Ihnen die Wartung durchführt.

- wir sind fest davon überzeugt, dass die Sicherheit in Ihrem Lager das Wichtigste ist: wir bieten Ihnen Produkte, die zuverlässig sind und lange halten. Mit unseren Verschieberegalanlagen vermeiden Sie nicht nur Risiken, sondern Sie erhalten außerdem eine langfristige Lösung Ihrer Lagerprobleme.

Gerne nehmen wir uns Zeit für Ihre Anliegen und beraten Sie bei Projekten. Wir freuen uns sehr auf Ihre Kontaktaufnahme.

**Hauptsitz und  
Produktionsstandort:**

**UTPM Réalisation SAS  
Route de Noyon  
02380 Coucy-le-Chateau  
Frankreich**

**Zweites Produktionsstandort:**

**ZA Les Moutouses IV  
13630 Eyragues  
Frankreich**

**[www.utpm.fr](http://www.utpm.fr)**

**Export Abteilung:**

**Frau Ingrid Coiffet**

**Tel.: +33 (0) 344 2613 04**

**Mobil.: +33 (0) 603 4061 53**

**Fax.: +33 (0) 323 5247 13**

**Email.: [i.coiffet@utpm.fr](mailto:i.coiffet@utpm.fr)**

**Planungsbüro**

**[d.coorevits@utpm.fr](mailto:d.coorevits@utpm.fr)**

**Rechnungsabteilung und  
Buchhaltung**

**[j.declochez@utpm.fr](mailto:j.declochez@utpm.fr)**

**GF: Herr Ludovic Baraquin**

**[lb@utpm.fr](mailto:lb@utpm.fr)**

